

広報よもぎた

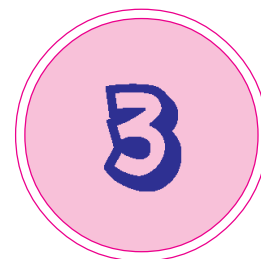


蓬田村消防団出初め式 <平成21年2月1日>

むらの動き

<平成21年1月31日現在>

■総人口	3,374人	(前月比-	3人)
男	1,593人	(前月比+	1人)
女	1,781人	(前月比-	4人)
■世帯数	1,152世帯	(前月比-	2世帯)



2009 Mar No. 430

ホームページ <http://www.net.pref.aomori.jp/yomogita/>



鬼退治



1月29日(木)、ふるさと総合センターにおいて、育児サークルの豆まき会が行われました。鬼が登場すると、呆然とする子や大泣きする子、遠慮して豆をぶつけれない子と様々でした。

育児サークルは、毎週木曜日、午前10時頃から、ふるさと総合センターで開催しています。就学前のお子さんと保護者の方であれば、どなたでも参加できますので、ぜひ一度参加してみてください。

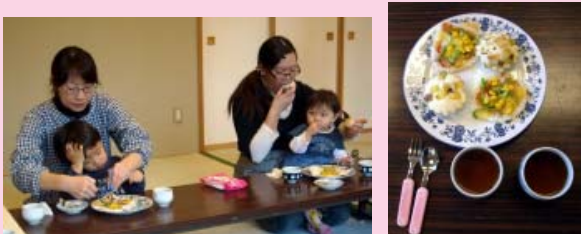
子ども会冬季ゲーム大会



2月15日(日)、農業者トレーニングセンターにおいて、子ども会冬季ゲーム大会が開催されました。ゲームを通じた運動不足の解消、健全な体力づくりが目的で、107名の子ども、育成者が参加し、楽しい時間を過ごしました。

また、蓬田村漁業協同組合女性部による、ホタテ焼き、ホタテみそ汁、おにぎり等のおいしい昼食が振る舞われました。

幼児おやつ作り



1月21日(水)、ふるさと総合センターにおいて、幼児すくすく子育て教室が行われました。今回はおやつ作りということで、1つだけですが、レシピを紹介します。

【ごまボーロ】

■材料(40個分)

片栗粉…100g、黒すりごま…大さじ3、
卵(とき卵)…1/2個、砂糖…30g、
スキムミルク…大さじ4

■作り方

- ①とき卵に黒すりごま、砂糖を加え、よく混ぜあわせる。
- ②①に片栗粉とスキムミルクを加え、ラップをして温室で10分休ませる。
- ③天板にクッキングシートを敷き、予熱した170度のオーブンで10分焼く。(オーブントースターで5~6分でも可)

バレンタインチョコ作り



2月14日(土)、ふるさと総合センターにおいて、バレンタインチョコ作りが行われました。31名の小学生が参加し、会場は甘いチョコレートの香りに包まれました。一生懸命作ったチョコレート、誰にあげたのかな?

後期高齢者医療制度(長寿医療制度) 平成21年度の保険料軽減

- 1 均等割の7割軽減を受ける世帯のうち、後期高齢者医療制度の被保険者全員が年金収入が80万円以下(その他各種所得がない)の世帯については、均等割額を9割軽減します。

※7割軽減対象者

世帯主とその世帯に属する被保険者の総所得金額等の合計が、基礎控除額33万円を超えない方。

- 2 所得割を負担する方のうち、総所得金額等から基礎控除額33万円を差し引いた額(旧ただし書き所得)が58万円以下の方については、所得割額を一律5割軽減します。
- 3 制度加入直前に被用者保険(※)の被扶養者であった方については、均等割額を9割軽減します。

※被用者保険とは全国健康保険協会管掌健康保険(平成20年10月より政府管掌健康保険から変更)、船員保険、健康保険組合、共済組合など。

国民年金保険料の特例免除

国民年金制度には、経済的な理由などで保険料を納めたくても納められない方を対象にした「保険料免除制度」があります。また、この免除制度には、「退職(失業)による特例免除」という制度もあります。

しかし、自動的に免除制度に該当するわけではありません。保険料免除制度を利用しようとする方が、役場へ保険料免除の申請することにより、一定の審査を経て、免除制度に該当する方かどうかが決まります。

通常の特例免除は、世帯構成や「免除申請をするご本人」「配偶者」「世帯主」の前年の所得を勘案して審査されますが、退職(失業)による特例免除の場合は、このうちの「免除申請をするご本人」の前年の所得を除外して審査します。よって、通常の特例免除には該当しなくても、特例免除には該当するといったケースが出てくる場合があります。

手続きに必要なものは、以下のとおりです。

- 1 年金手帳または基礎年金番号のわかるもの(納付書等)
- 2 認印(ご本人が署名する場合は不要)
- 3 失業していることを確認できる公的機関の証明の写し(雇用保険被保険者証、離職票等)

自動車の引っ越しも忘れずに

自動車税の納税通知書は、原則として自動車検査証に記載されている住所にお送りすることとなっております。引っ越し等で住所が変わったときには、運輸支局等において住所の変更登録の手続きが必要となります。

すぐに変更登録ができない場合は、役場の窓口へ備付けの専用チラシ等により地域県民局県税部にご連絡をいただければ、納税通知書を新しい住所にお送りすることができます。

また、県税インフォメーション

【<http://www.pref.aomori.lg.jp/life/tax/top.html>】

の中の「自動車税住所変更届」からも、自動車税の住所変更の届出をすることができます。

事務処理の都合上、4月上旬までにご連絡をお願いします。

■問合せ先

東青地域県民局県税部 課税第三課

TEL 017-734-9974

国家公務員採用試験

人事院では、国家公務員採用I種試験及びII種試験(大学卒業程度)を実施いたします。

[I種試験]

受付期間は4月1日(水)から4月8日(水)まで(受付最終日までの通信日付印有効)で、第1次試験は5月3日(日)に行います。

[II種試験]

郵送による受付期間は4月13日(月)から4月22日(水)まで(受付最終日までの通信日付印有効)で、インターネットによる受付期間は4月11日(土)から4月15日(水)までで、第1次試験は6月21日(日)に行います。

なお、申込用紙の請求や受験資格等の詳しい内容については、人事院ホームページ又は下記にお問い合わせください。

■問合せ先

人事院東北事務局 第二課 試験係

TEL (022) 221-2022

■人事院ホームページ

<http://www.jinji.go.jp/saiyo/saiyo.htm>

納付期限をお忘れなく

平成20年分の申告と納付の期限は次のとおりです。

○申告所得税、贈与税・・・3月16日(月)

○消費税及び地方消費税・・・3月31日(火)

◆振替納税をご利用ください

ご指定の金融機関の預貯金口座から自動的に引き落とされる確実で便利な振替納税をぜひご利用ください。

【振替納税による振替日】

○申告所得税・・・4月22日(水)

○消費税及び地方消費税・・・4月27日(月)

※振替納税を利用しない場合は、ご自分で納付書を記入のうえ、金融機関(銀行等、郵便局)または税務署の窓口で納付してください。

※期限を過ぎて申告すると振替納税や延納制度が利用できなくなるほか、加算税がかかる場合があります。

※納付が遅れると延滞税がかかる場合があります。

■問合せ先

青森税務署

TEL 017-776-4241

児童川柳 ペンシル「百二十」題 「ストーブ」

佳作

- ストーブが外にあつたらいいのにな
 ストーブの前にみんなで集合だ
 ストーブがあるとできないお勉強
 ストーブの上でおもちをやいている
 ストーブさんわたしの心もポッカポカ
 ストーブがひめいをあげる灯油高
 窓がわの人ストーブ近くてうらやましい
 乗ってみたいストーブ列車あつたかそう
 朝早くひきよせられるストーブに
 ストーブがもえてるもえてるあああつ
 おばあちゃんストーブのまえ昼ね中
 ストーブのちかくでゲームあつたかい
 休みなしストーブはきつとつかれてる
 ひとりじめストーブのまえぼくひとり
 ストーブでせなかポカポカふゆのよる
- 5客
- 1年 森竜馬
 2年 木村祐介
 2年 田中淳也
 3年 高田咲
 5年 小鹿玲菜
 4年 遠田涼
 5年 細谷慎斗

天位

ストーブにみんなあつまりぼつかばか



3年 佐藤友成 さん

選評

おかしょうき川柳社



むさし

天位 ストーブの前に一人でいても熱いだけで、みんなが集まらないと「ぼつかばか」にならないんだよね、友成さん。むずかしい言葉を一つも使わないでよくまとめました。

地位 慎斗君は、ストーブがなくても「みんなといれば温かい」と友成さんよりもっと突き進んだ考え方がすごいね。でも、5・8・5になっちゃった。

人位 涼君の句はたくさん集まった句の中でキラリと光りました。それは、みんなと違ったことを書いているからです。ストーブは強く蹴ると怒るから気をつけてね。

題がむずかしかったようですね。暖房に使う熱い、温かい物がストーブであるという見方・考え方がほとんどでした。ストーブは暖房のほかにも使い方があります。料理にも使えるし、物を干したりもできるんですよ。いろんな事を考えてみてください。

戸籍の窓口

【1月受付分】(敬称略)

○お誕生おめでとうございます

広田 大 和 男の子 (久美子 渉)

●ご冥福をお祈りします

三上 ナツ 79歳(中沢)
 福井 睦代 77歳(郷沢)
 館田 ミツエ 79歳(郷沢)

■みちのく・ふるさと貢献基金

「教育・福祉・環境助成」
 (財団法人みちのく・ふるさと貢献基金)

URL: <http://www.michinoku-furusato.or.jp>

県内における個人、団体、NPO法人、企業等が地域の発展、地域貢献に資するために地域資源を活用・創造する活動や、健康増進、医療、福祉、環境に関連する活動に対し、必要な費用を助成

- ◇受付 平成21年4月1日～6月30日
- ◇応募方法 上記URLの教育・福祉・環境助成金申請書をダウンロードし必要事項を記入し財団事務局へ送付
- ◇助成金 必要経費以内で100万円を限度とする
- ◇問合せ先 017-774-1179